

Der schulrechtliche Zugang

- Erstellung eines Förderplans der zuständigen Schule, gem. §69 Abs.3 Satz 1 NSchG
- Nicht mehr Schulpflichtige können ebenso die FLEXXI-Schule besuchen

Die Zusammenarbeit mit dem Jugendamt

- Teilnahme an den Hilfeplanverfahren
- Sachstandsberichte zum Fortschritt der Maßnahme vor den Hilfeplangesprächen

Weitere Kooperationen

- Die zuständige (Ober-)Schule erstellt den Förderplan und eröffnet die Möglichkeit zur Teilnahme an Prüfungen.
- Die VHS Lüneburg eröffnet ggf. den Zugang zu externen Prüfungen.

Anschrift

Albert-Schweitzer-Familienwerk e.V.

Flexxi Schule

Am Deichfeld 2
21360 Vögelsen

Ansprechpartner für die Aufnahme

Stefan Meste
Diplom-Sozialpädagoge

Telefon: 0151 - 22 95 99 23
Fax: 0 41 31 / 72 76 65

E-Mail: meste@familienwerk.de

Ansprechpartner für die Lernbegleitung

Susana Padilla - Diplom-Psychologin
Christoph Zacharias - Sportanleiter

Telefon: 0 41 31 / 12 86 09
Fax: 0 41 31 / 72 76 65

E-Mail: padilla@familienwerk.de
Erreichbarkeit: werktags von 8.00 bis 13.00 Uhr

Albert Schweitzer Kinderdorf Alt Garge

Am Pfahlberg 1
21354 Bleckede

Tel.: 0 58 54 / 880
Fax: 0 58 54 / 8824

Mail: jugendhilfe.altgarge@familienwerk.de
www.kinderdorf-alt-garge.de

Stand: 01.11.2020



ALBERT SCHWEITZER
FAMILIENWERK



FLEXXI SCHULE

Flexibles Beschulungsangebot

- Erlangen der Schul- und Ausbildungsfähigkeit
- Erfüllung der Schulpflicht
- Erwerb eines Schulabschlusses

Hilfeart

- Ambulantes Jugendhilfeangebot
- 4 Teilnehmerplätze
- Ergänzend auch für Kinder und Jugendliche, die stationär untergebracht sind.
- Es besteht eine Leistungs- und Kostensatzvereinbarung mit dem Landkreis Lüneburg.

Zielgruppe

Kinder, Jugendliche und junge Erwachsene

- die im bestehenden Schulsystem schulabsent sind
- die Angst vor dem Schulbesuch haben
- die dem Regelschulsystem nicht entsprechen können

Merkmale der Leistung

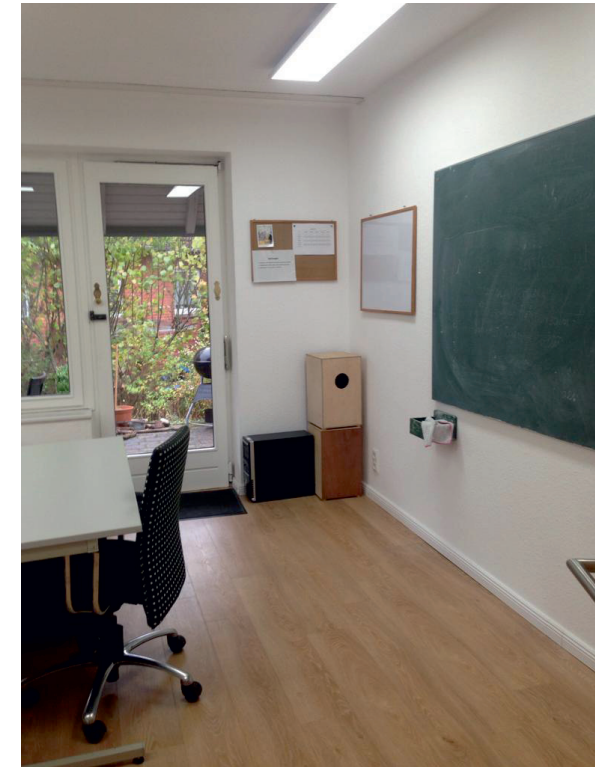
- individuelle Lernbegleitung
- schulbezogene Hilfe zur Selbsthilfe
- Erfolgserlebnisse werden ermöglicht, um die Freude am Lernen wieder zu entdecken
- verbindliche Sport- und Fitnessangebote
- Zusammenarbeit mit den zuständigen Schulen

Ziele

- Ursachen für Schulabsentismus erkennen und einer Verfestigung entgegen wirken
- Sinn von allgemeiner Schulbildung erkennbar machen
- Förderung der Lernbereitschaft und Lernfähigkeit
- Erwerb eines Schulabschlusses
- ggf. Rückführung in das Regelschulsystem
- Schulpflichterfüllung

Methoden

- Einzelunterricht
- Kleingruppenarbeit
- Projektunterricht auch in Kleingruppen
- Anleitung zum selbstständigen Lernen
- Einsatz von PC gestützten Unterrichtsformen
- Hospitationen in Klassen von Regelschulen
- Durchführung von Praktika
- Anleitung zur regelmäßigen sportlichen Betätigung
- Feedbackgespräche mit den Schülern und den Eltern
- Feiern von Erfolgen



Der Unterricht ...

- setzt am individuellen Lernstand an, der zu Beginn erhoben wird.
- findet in unseren eigenen Räumen vormittags von 8:30 bis 13:00 Uhr statt.
- besteht aus prüfungsrelevanten Fächern und ergänzend aus Sport- und Fitnessangeboten.